



MOBILIDADE URBANA



PROPOSTAS INTERVENCIONISTAS DO SISTEMA VIÁRIO **'RIBEIRA EM FOCO'**



MOBILIDADE URBANA



SUMÁRIO

- OBJETIVO
- REFERÊNCIAS TÉCNICAS
- CARACTERIZAÇÃO
- PROBLEMAS
- ACESSOS PRINCIPAIS
- CONJUNTOS URBANOS - POLOS ATRATIVOS
- INTERVENÇÕES PROPOSTAS



SISTEMA VIÁRIO

OBJETIVOS



Melhoria da infraestrutura viária visando potencializar os conjuntos urbanos existentes no bairro da Ribeira, cujas atividades são de importância para o desenvolvimento turístico e valorização do bairro.





SISTEMA VIÁRIO

REFERÊNCIAS TÉCNICAS



Legislação existente

- Lei nº 79/2009 – Operação Urbana;

Diagnóstico, caracterização e levantamento de dados descritos nos estudos de maior relevância;

- ReHabitatar Natal/2008 – Programa Cidade Brasil
- Plano de Reabilitação de Áreas Centrais/ PRAC/RIBEIRA – PMN/2008.
- Projeto Básico de Mobilidade e Acessibilidade – Governo do Estado do RN/2014.



SISTEMA VIÁRIO

CARACTERIZAÇÃO



A Ribeira constitui um bairro com características históricas e abriga CONJUNTOS URBANOS – POLOS ATRATIVOS de grande relevância para o desenvolvimento de atividades turísticas, inserido no CORREDOR CULTURAL .

A Ribeira do ponto de vista da mobilidade possui:

- Localização excêntrica;
- Baixa acessibilidade;
- Reduzida permeabilidade;
- Concentração de fluxos de veículos e pessoas pela Av. Duque de Caxias e Av. Gen. Gustavo Cordeiro de Farias;
- Área residencial em expansão com vias desgastadas e trechos sujeitos a alagamento;
- Construções irregulares sobre leito viário;



SISTEMA VIÁRIO

CONJUNTOS URBANOS – POLOS ATRATIVOS





SISTEMA VIÁRIO

PRINCIPAIS PROBLEMAS - Ribeira



- Zona portuária degradada;
- Trânsito desordenado pela falta de controle do uso de vias e calçadas;
- Excesso de estacionamento irregular na área portuária;
- Oferta insuficiente de estacionamento;
- Estacionamento inadequado do Terminal Marítimo de Passageiros (RITUR)
- Falta de integração intermodal;
- Falta de manutenção do espaço urbano;
- Falta de continuidade de projetos iniciados pela Administração Pública;
- Má conservação das vias;
- Ocupações irregulares de construções sobre o leito viário
- Desertificação do bairro;
- Iluminação insuficiente;
- Irregularidades na ocupação de áreas públicas.

Obs.: Retirado do quadro dos principais problemas definidos durante a oficina de participação popular em novembro 2006 para o Plano de Reabilitação de Áreas Urbanas Centrais/2008

SISTEMA VIÁRIO

ACESSOS PRINCIPAIS



Vias Arteriais

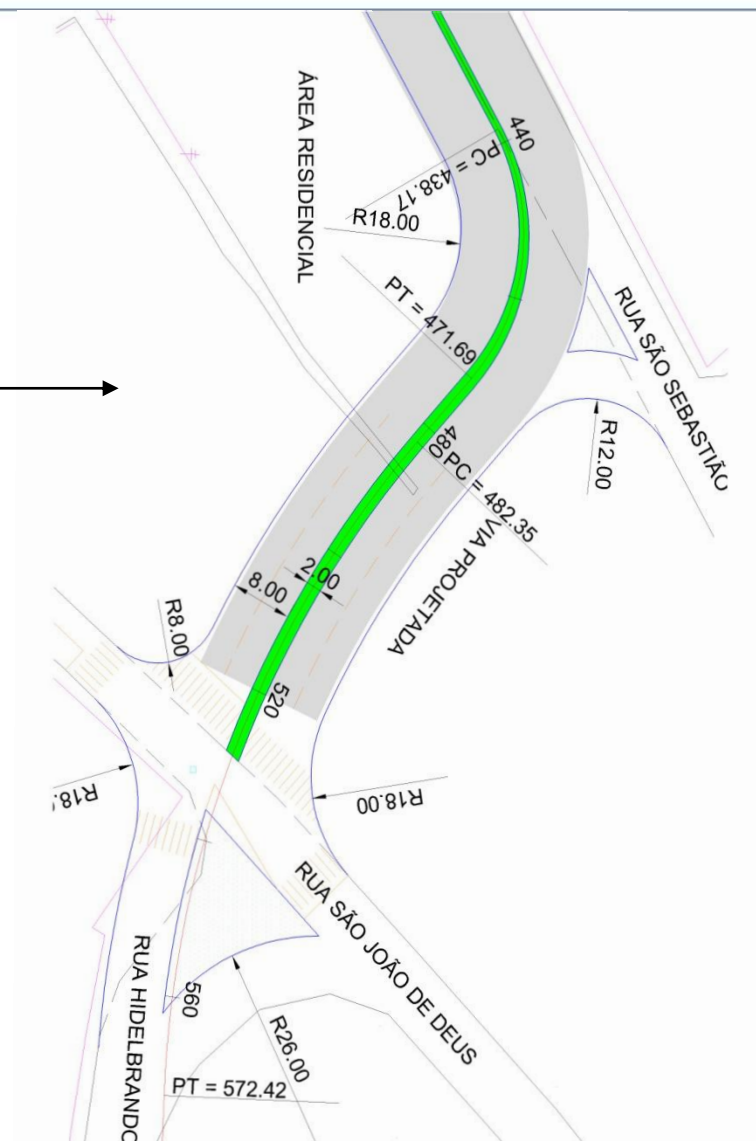
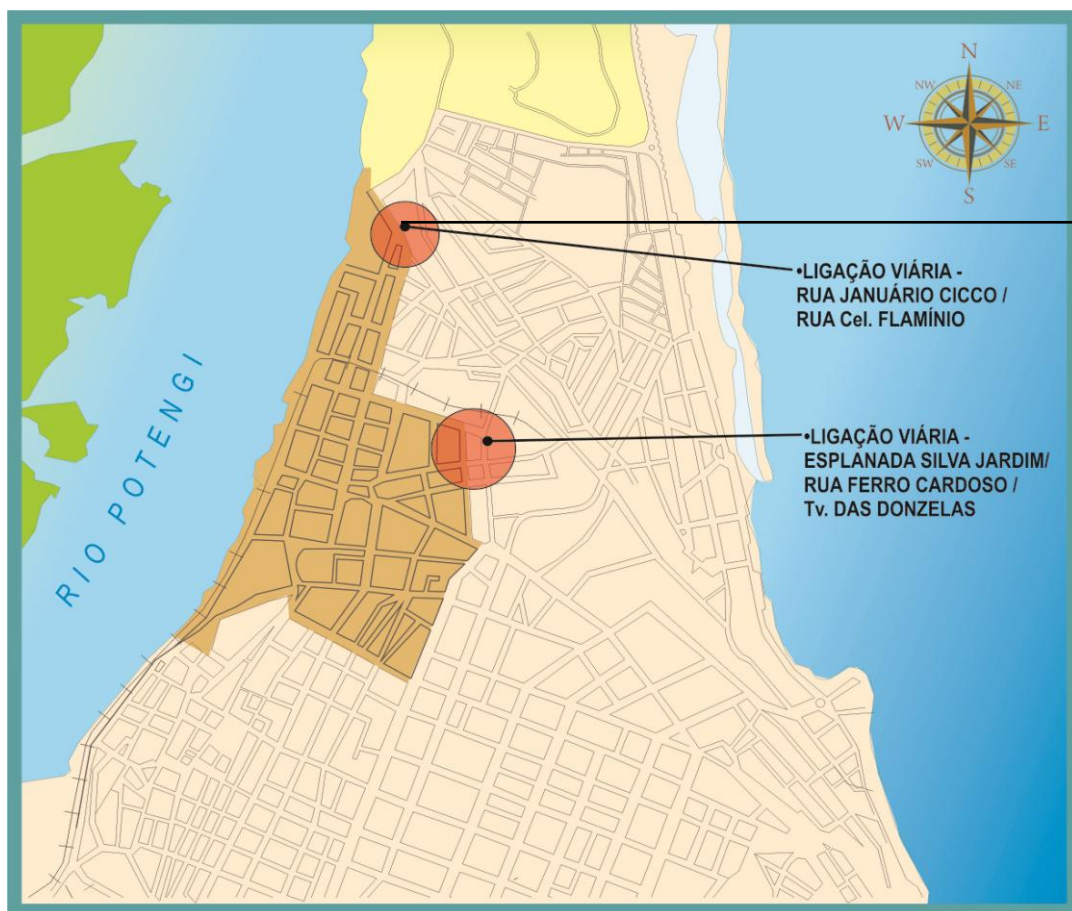
Arterial - I

- Br-101
- Av. Sen. Salgado Filho
- Av. Pres. H. da Fonseca;

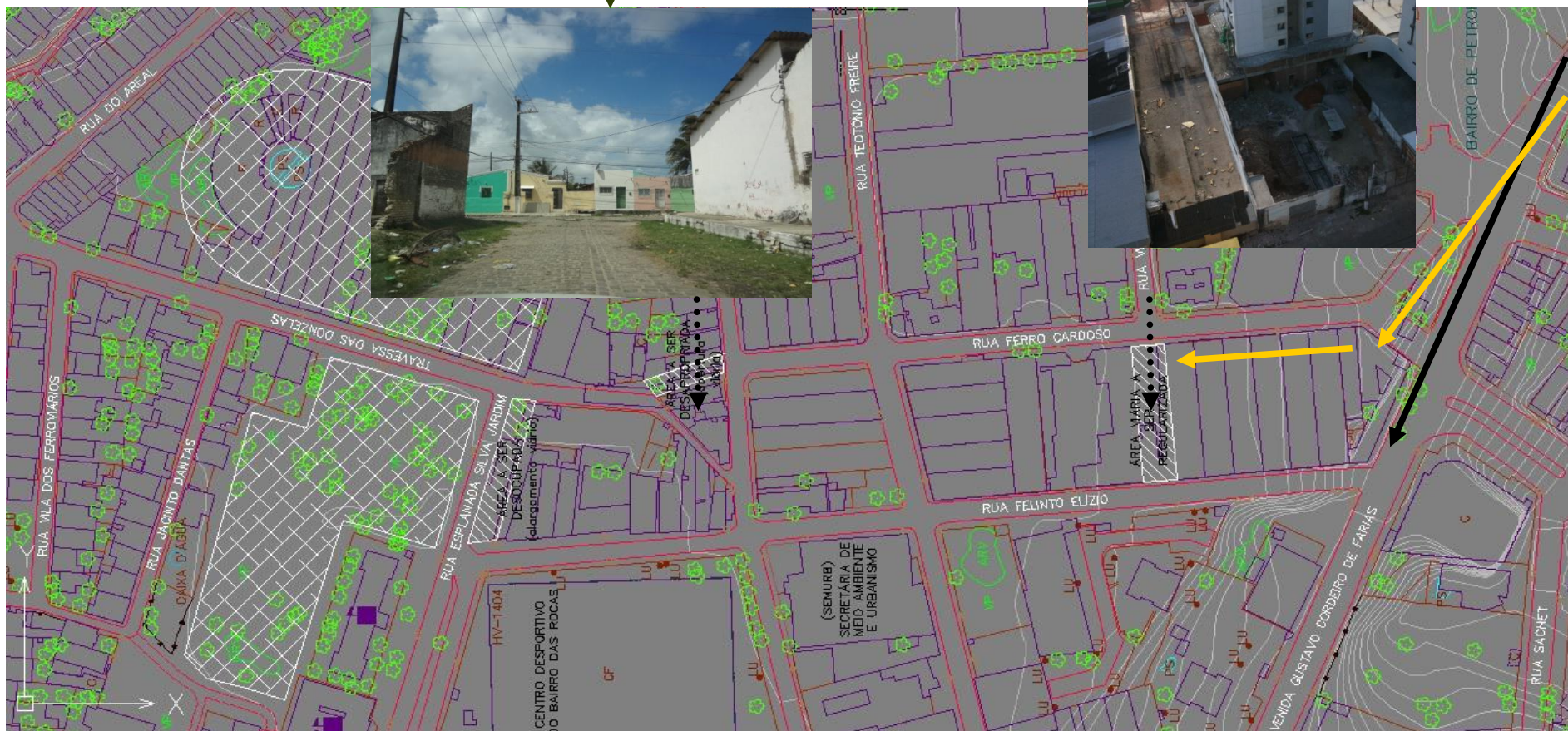
Arterial - II

- Via Costeira (Av. Sen. D. Mariz)
- Av. Gov. S. Pedrosa
- Av. Pres. Café Filho
- Av. Prudente de Moraes
- Rua Nilo Peçanha
- Av. Gov. Getúlio Vargas
- Ladeira do Sol
- Rua Cel Estevam
- Av. Rio Branco
- Av. Dr. Mário Negócio
- Av. Deodoro da Fonseca

● Conexão Hidelbrando de Góes



- Reabertura Rua Padre Amorim →
- Abertura viária Rua Ferro Cardoso
- com a Tv. das Donzelas ↓

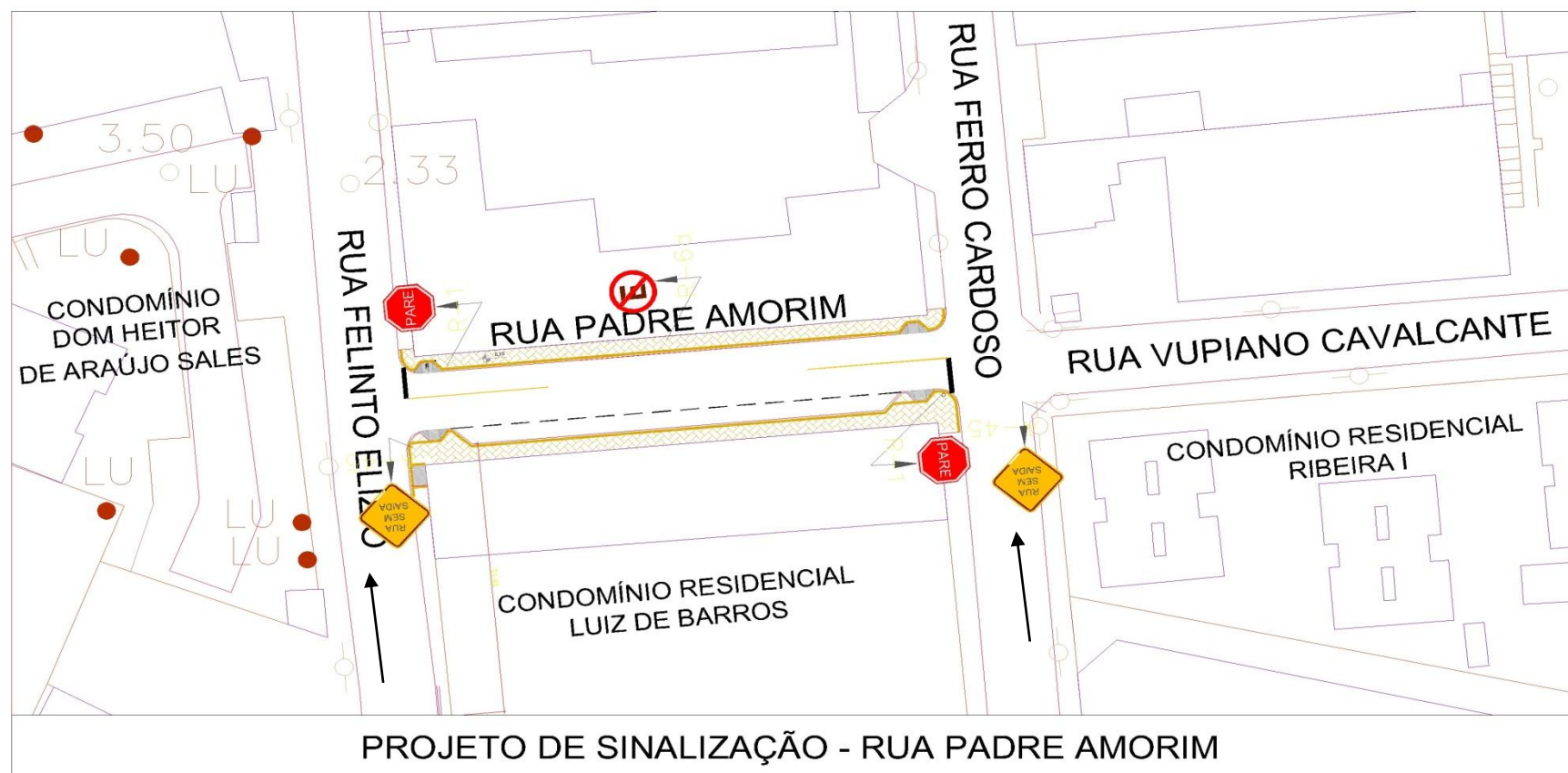




SISTEMA VIÁRIO

INTERVENÇÕES PROPOSTAS – Geometria Viária





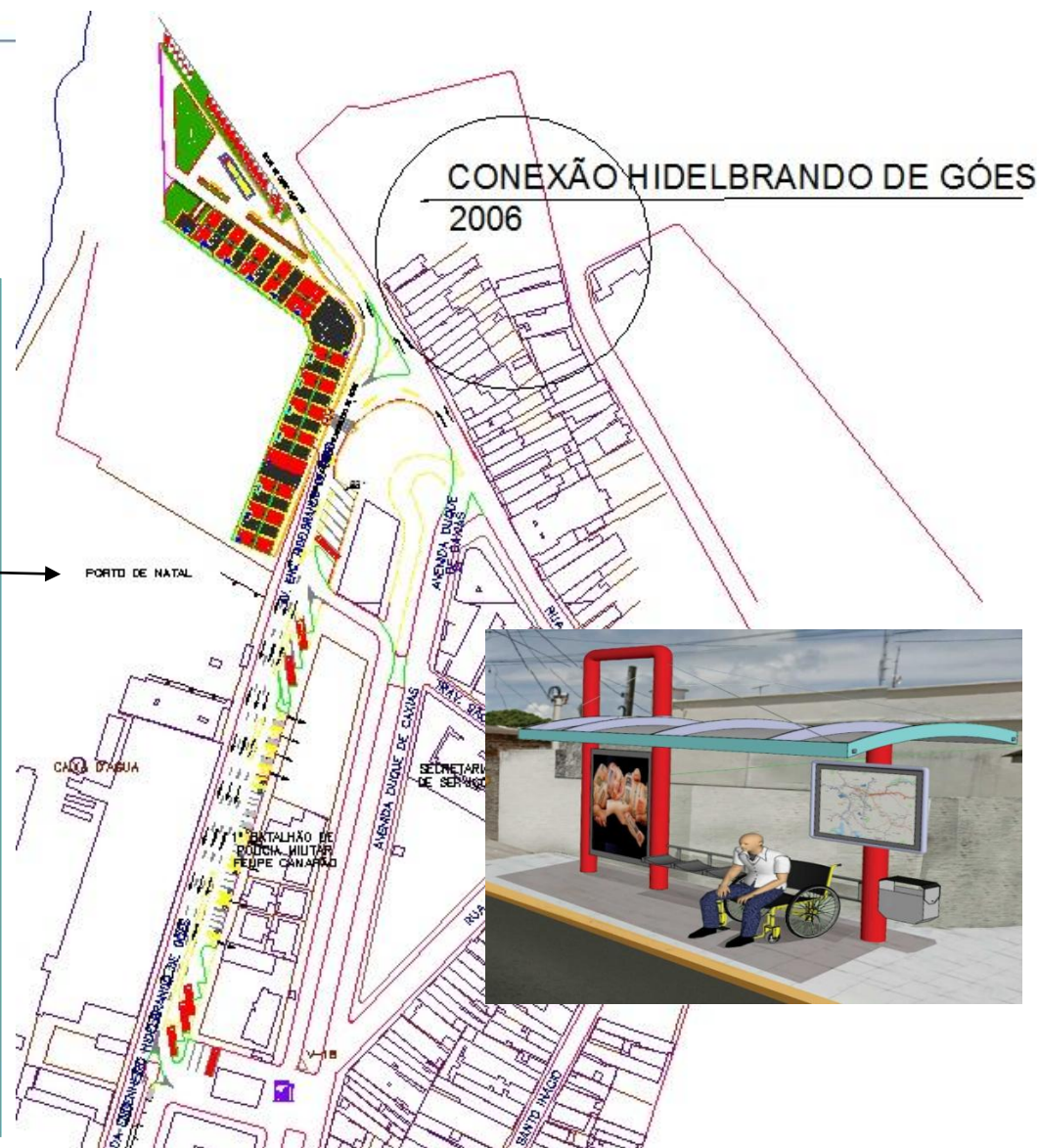
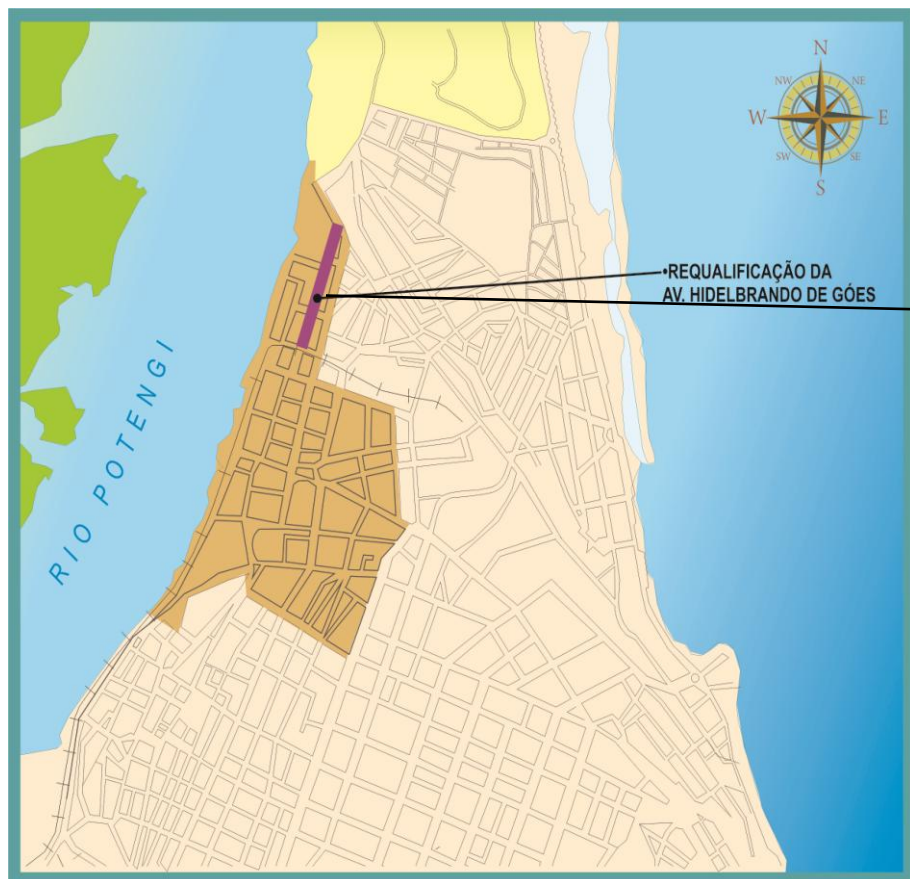


SISTEMA VIÁRIO

INTERVENÇÕES PROPOSTAS - Requalificação viária

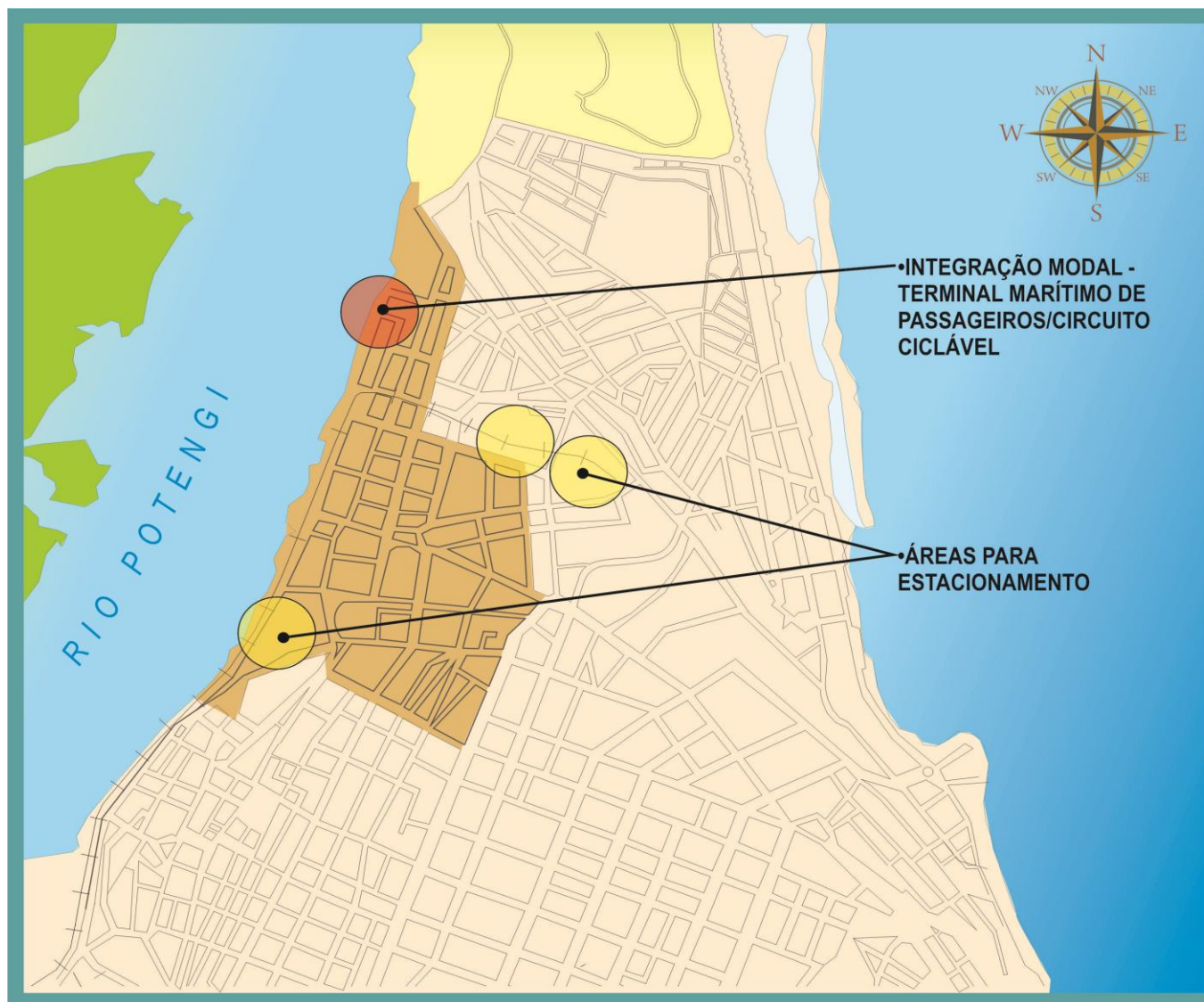


- Rua Hidelbrando de Góes
- Rua Januário Cicco



SISTEMA VIÁRIO

INTERVENÇÕES PROPOSTAS - Integração Modal



SISTEMA VIÁRIO - INTERVENÇÕES

INTERVENÇÕES PROPOSTAS - Integração Modal



SISTEMA VIÁRIO

INTERVENÇÕES PROPOSTAS - Pavimentação



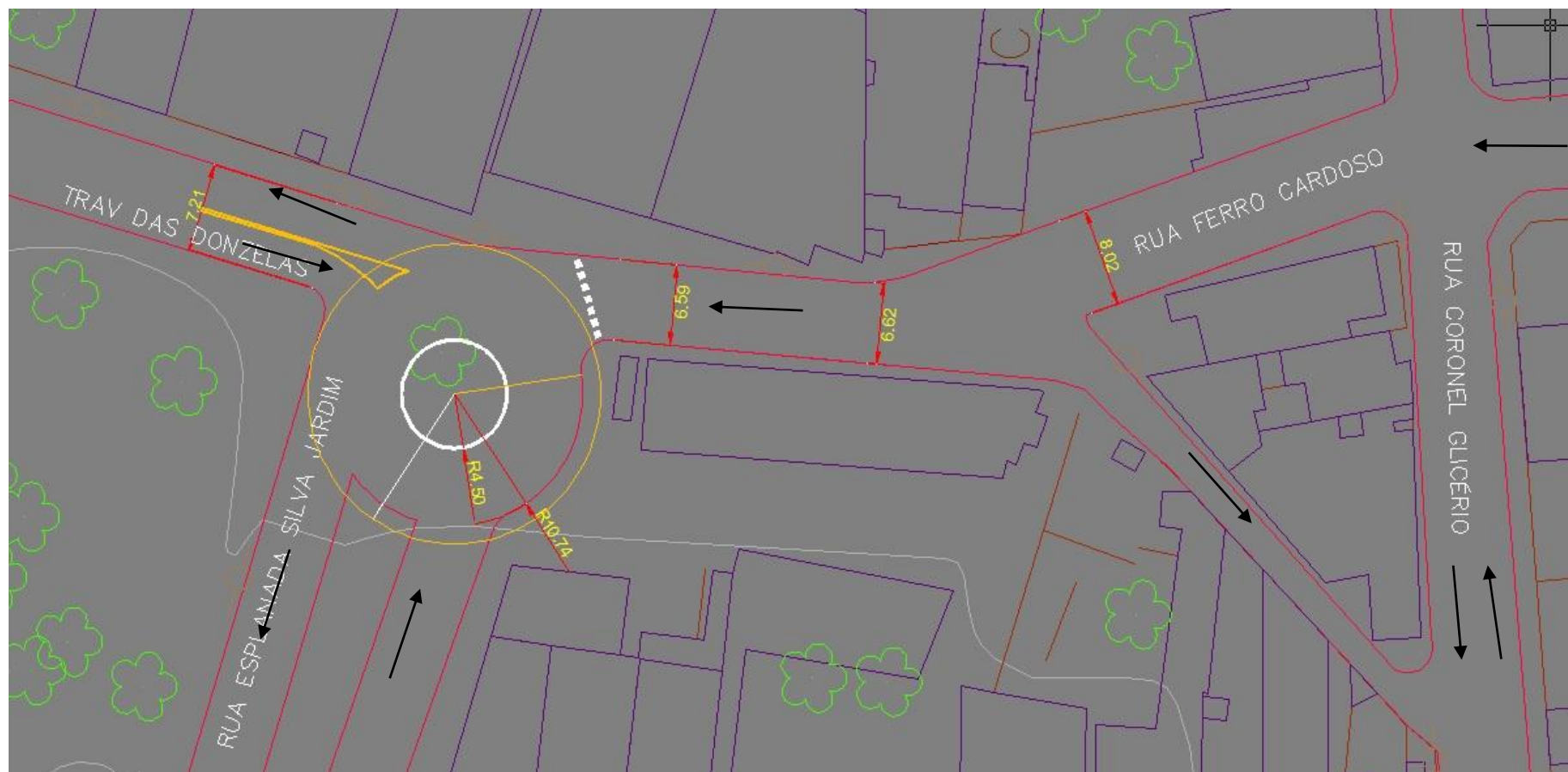
● LEGENDA:

- Vias a asfaltar
- Vias a serem compartilhadas
- Vias já asfaltadas

Requalificação da Esplanada Silva Jardim.



Esplanada Silva Jardim x Travessa das Donzelas.



TRANSPORTE

INTERVENÇÕES PROPOSTAS – Linha Turística





TRANSPORTE

INTERVENÇÕES PROPOSTAS - ITINERÁRIO



Retirar da Avenida Câmara Cascudo
Operar pela Rua Padre Pinto

