



CASOS DESCARTADOS

1.043

CASOS SUSPEITOS

2.104

CASOS CONFIRMADOS

395

ÓBITOS

11

LETALIDADE

2,7%

DOENÇA PELO CORONAVÍRUS 2019 (COVID-19)

- ◆ Coronavírus é uma família de vírus que causam infecções respiratórias. O novo agente do coronavírus foi descoberto em 31/12/19 após casos registrados na China. Provoca a doença chamada de coronavírus (COVID-19).
- ◆ Em 11 de março de 2020, a Organização Mundial da Saúde classificou a Doença pelo Coronavírus 2019 (COVID-19) como uma pandemia. Isso significa que o vírus está circulando em todos os continentes e há ocorrência de casos oligossintomáticos, o que dificulta a identificação.
- ◆ No Brasil, no dia 26/02/2020 foi registrado o primeiro caso confirmado de COVID-19. Em **Natal**, o primeiro caso foi identificado no dia 12/03/2020, em uma paciente do sexo feminino, jovem (24), que retornou de uma viagem à Europa. A vigilância do município identificou que a jovem, nesse período de infecção teve contato próximo com cerca de 21 pessoas, que passaram a ser imediatamente monitoradas.
- ◆ Nos meses de outono (20/03-20/06) e inverno (21/06-20/09), há uma circulação importante dos vírus respiratórios (à exemplo do influenza), esses vírus causam pneumonias, otites, sinusites e meningites. A doença pelo coronavírus não é diferente, ela também é uma doença respiratória e todos devem se prevenir. Os gestores devem adotar medidas oportunas que favoreçam a prevenção e preservem a capacidade do serviço de saúde.

Nesta edição:

DOENÇA PELO CORONAVÍRUS

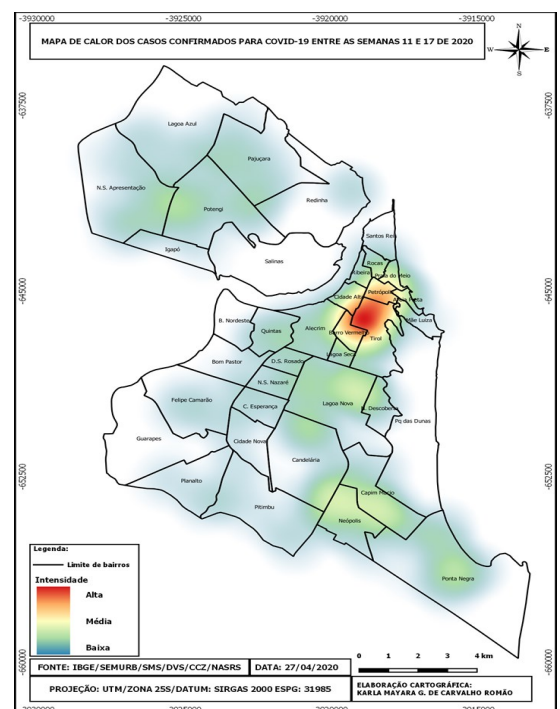
ANÁLISE EPIDEMIOLÓGICA DO CORONAVÍRUS 2019 (COVID-2019)

CONSIDERAÇÕES FINAIS



ANÁLISE EPIDEMIOLÓGICA DO CORONAVÍRUS (COVID-2019) EM NATAL

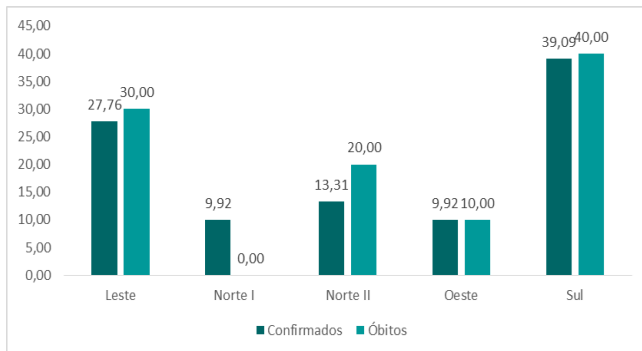
A distribuição da covid-19 é mundial e sua incidência varia conforme a região. Em Natal, até o dia 27/04/2020 foram notificados 3.541 casos de covid-19 sendo destes, 2.104 prováveis, 395 confirmados e 1.043 descartados, com uma incidência de 44,6/100 mil habitantes de casos confirmados. O mapa de calor com os casos confirmados da covid-19 em Natal, no ano de 2020, apresentam áreas com concentração de casos em todas as regiões do município. A região leste aparece com maior densidade de casos próximos, seguido do distrito sanitário sul e áreas com transmissão notada na região norte, principalmente nos bairros: Nossa Senhora da Apresentação, Pontegi e Pajuçara (mapa 1).



Mapa 1: Distribuição dos casos confirmados para COVID-19, no Município de Natal.

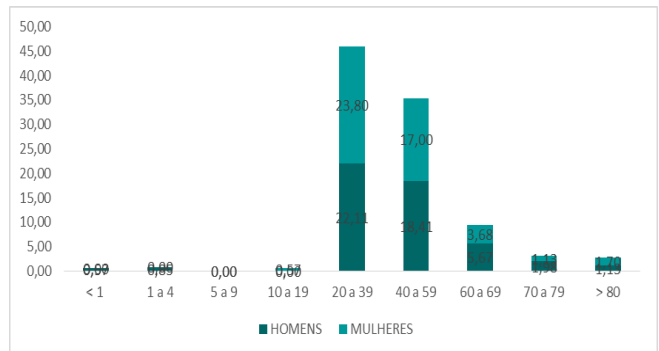
Em relação ao número de casos confirmados, constatou-se 395 casos em Natal, sendo o distrito sanitário sul com o maior percentual de registros (39,09%), seguido do distrito leste (27,76%) e do distrito sanitário norte II (13,31%). Quando analisado a proporção dos óbitos por distrito sanitário, a região sul apresenta se destaca com 40% dos casos, conforme figura I. A figura II, demonstra que o comportamento da covid-19, é predominante no grupo de 20 a 39 anos (45,91%) e entre a faixa etária de 40 a 59 anos (35,41%). Em contrapartida, a faixa etária que compreende as crianças de 5 a 9 anos não houveram registro pela doença. Também é notório que não há grandes disparidades quanto número de registros por sexo, 50,13% eram homens e 49,87% mulheres.

Figura I: Proporção de casos confirmados e óbitos de COVID-19, por distrito sanitário no Município de Natal.



Fonte: CIEVS Natal (2020).

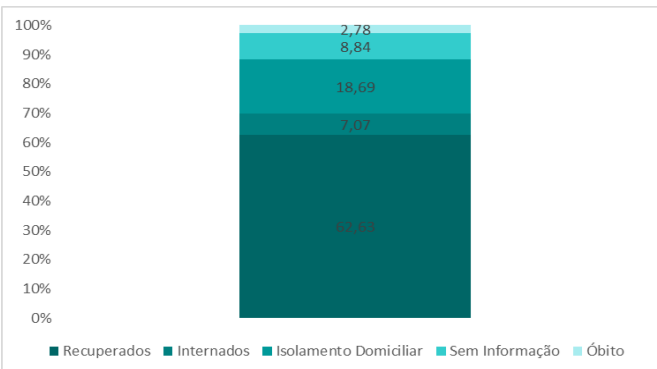
Figura II: Proporção dos casos de COVID-19 por sexo e faixa etária, em Natal.



Fonte: CIEVS Natal (2020).

A figura III, mostra que mais de 60% dos casos registrados no município foram recuperados e que a letalidade da doença está em torno de 2,7%, inferior a taxa nacional que é de 6,8%. Dos 8,84% dos registros que foram internados, 64,29% necessitaram de unidades de tratamento intensivo e 35,71% usaram leitos de enfermaria (figura IV).

Figura III: Proporção das situações dos casos confirmados com COVID-19.



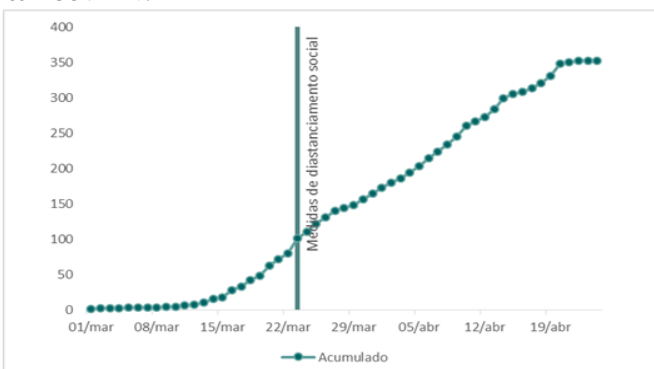
Fonte: CIEVS Natal (2020).

Figura IV: Distribuição dos internados confirmados com COVID-19, em Natal



Fonte: CIEVS Natal (2020).

Figura V: Número de casos confirmados por data de primeiros sintomas com COVID-19.



Fonte: CIEVS Natal (2020).



Importante que os casos leves sejam atendidos nas Unidades Básicas de Saúde (posto de saúde). Medida por prevenir contato entre pessoas no ambiente hospitalar.

O mapa II, que trata dos casos confirmados com a covid-19 em Natal por semana epidemiológica, revela que na 12ª semana é notório o destaque de casos nas regiões leste e sul. A partir da 13ª semana é que houveram as primeiras manchas de maior intensidades em bairros de outras regiões de Natal, como os bairros Cidade Nova (Distrito Sanitário Oeste) e Potengi (Distrito Sanitário Norte II). A pandemia ganhou força na 14ª quando foram registrados casos em cerca de 90% dos bairros de Natal, demonstrando grandes áreas de aglomeração de casos nos bairros Nossa Senhora da Apresentação, Lagoa Azul, Pajuçara (ambos região Norte) e Tirol Petrópolis e Cidade Alta (região Leste) com áreas de alta prevalência de casos. Em todas as seguintes semanas houve transmissão comunitária nos bairros do município, apresentando nesta última (semana 17ª), queda de casos em áreas do Distrito Leste, que vinham com altos números de registros desde o início da transmissão da covid-19 em Natal e ênfase em outras regiões do município menos atingidas anteriormente, como áreas dos bairros: Lagoa Azul, Nossa Senhora da Apresentação e Potengi.



Mapa II: Distribuição dos casos confirmados para COVID-19, da 12ª semana a 17ª em 2020, no Município de Natal.

Álvaro Costa Dias

Prefeito

George Antunes de Oliveira

Secretário Municipal de Saúde

Rayanne Araujo costa

Secretária Adjunta de Atenção Integrada à Saúde

Juliana Bruna de Araújo

Direção do Departamento de Vigilância em Saúde:

Aline Katarine Marques Delgado Freitas

Coordenação da Vigilância Epidemiológica:

Tarcio Fulvio da Costa Lopes

Coordenação do Núcleo de Centro de Informações estratégica de vigilância em Saúde:

Karen Kaline dos Santos Teixeira

Coordenação do Núcleo de Agravos Notificáveis:

Elaboração:

Karen Kaline dos Santos Teixeira – Coordenadora do Núcleo de Agravos Notificáveis;

Karla Mayara G de Carvalho Romão - Técnica do Núcleo de Agravos Notificáveis.

CONSIDERAÇÕES FINAIS

Esse boletim objetivou mostrar o perfil da covid-19 em Natal, até o dia 27/04/2020 e busca salientar que todo o processo de vigilância, desde a notificação, investigação e análise do perfil epidemiológico, além das medidas de prevenção e controle, devem ser enfatizados e intensificados pelos profissionais de saúde e gestores no município de Natal.

Importante chamar a atenção de todos os profissionais quanto ao preenchimento de todos os campos da ficha de notificação, conforme orientações já passadas, para que dessa forma os dados sejam reais e se tenha uma vigilância epidemiológica efetiva.

Este Boletim está na Web!

Acesse

www.natal.rn.gov/sms

As informações contidas neste boletim epidemiológico, estão sujeitas à alteração!

Departamento de Vigilância em Saúde/ Núcleo de Agravos Notificáveis:

Endereço: Avenida Rodrigues Alves, nº 766-Tirol, CEP: 59020-200

E-mail: nansve.sms@gmail.com

Telefone: (84) 3232-8532