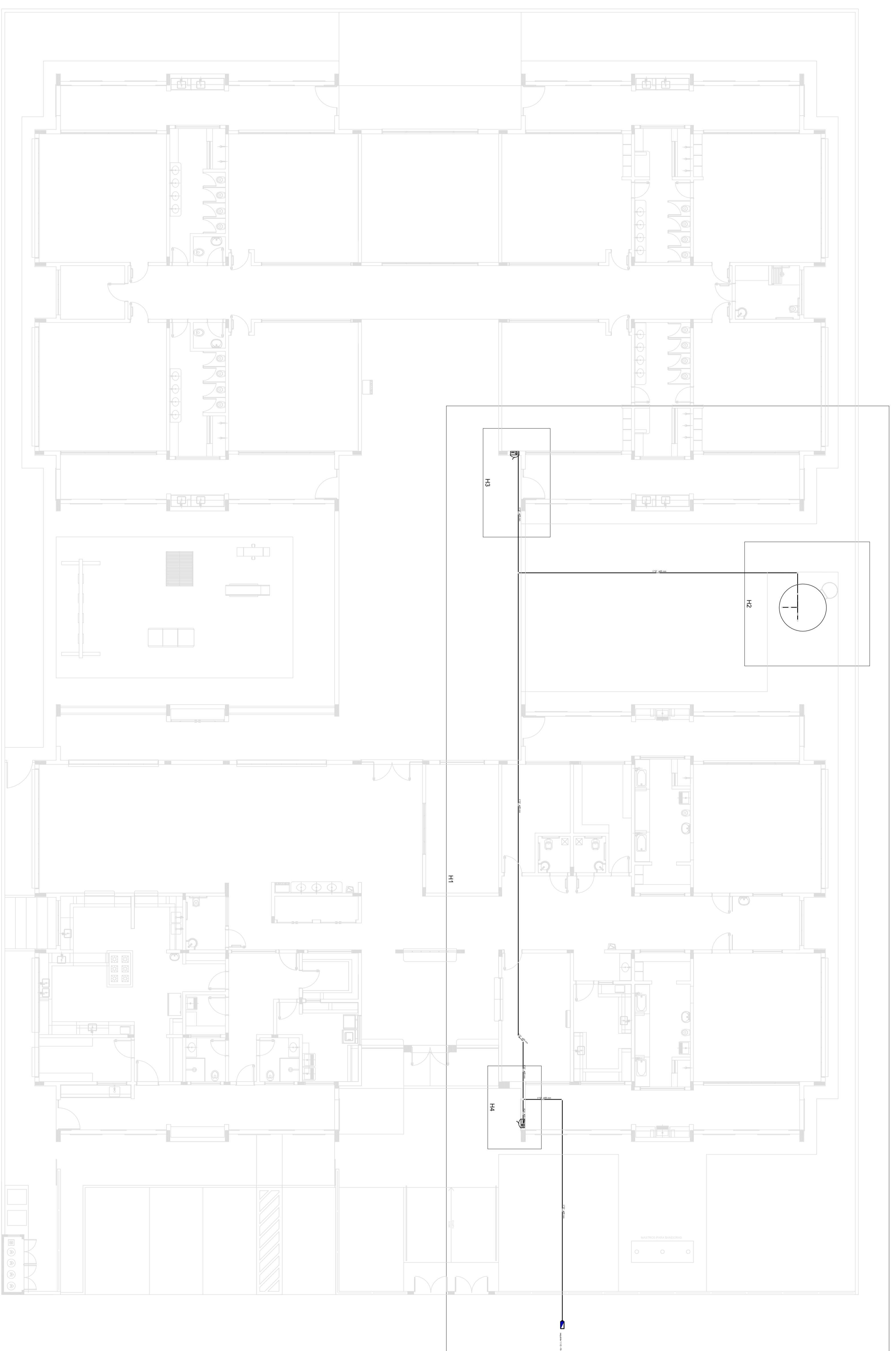


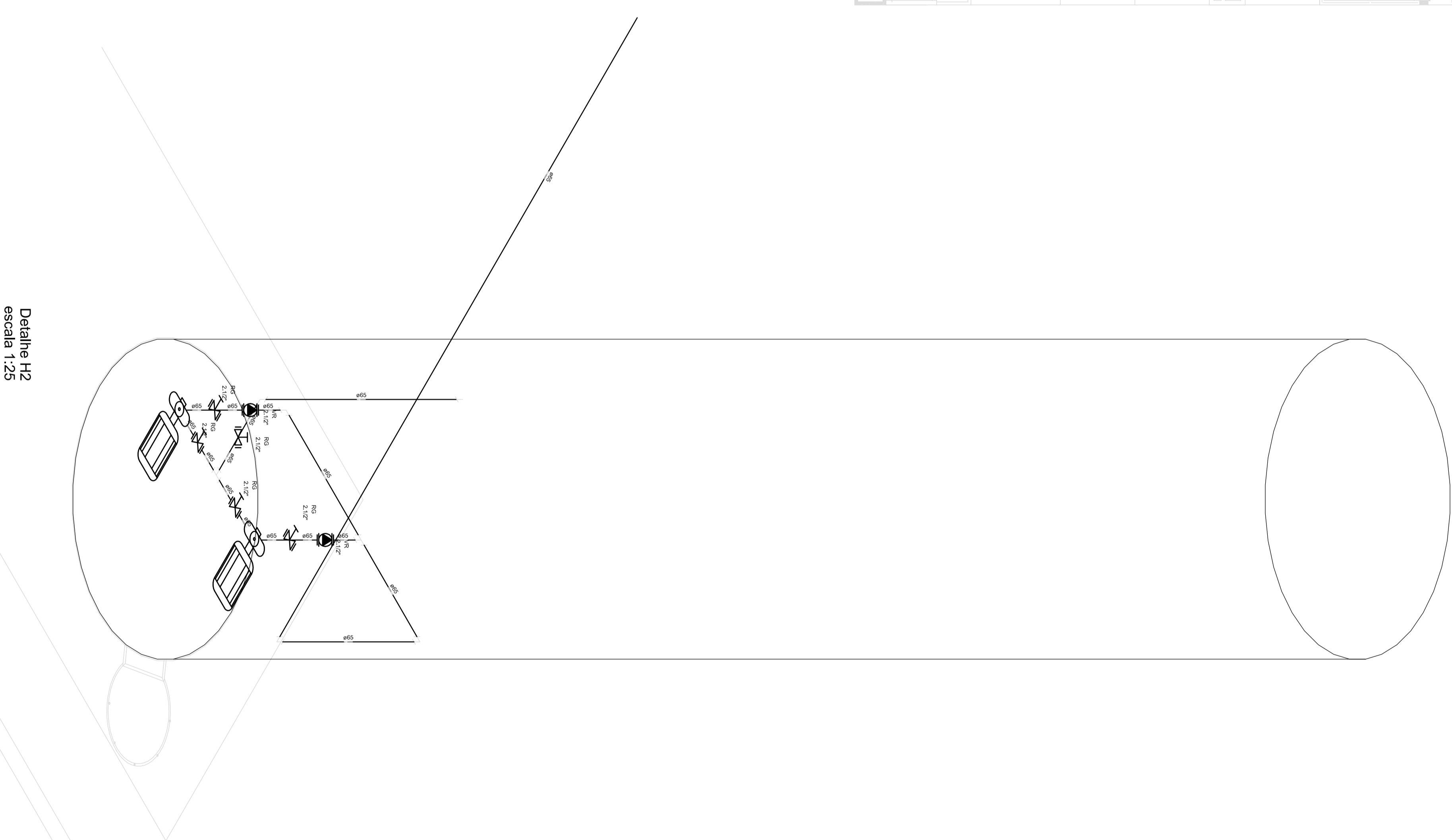
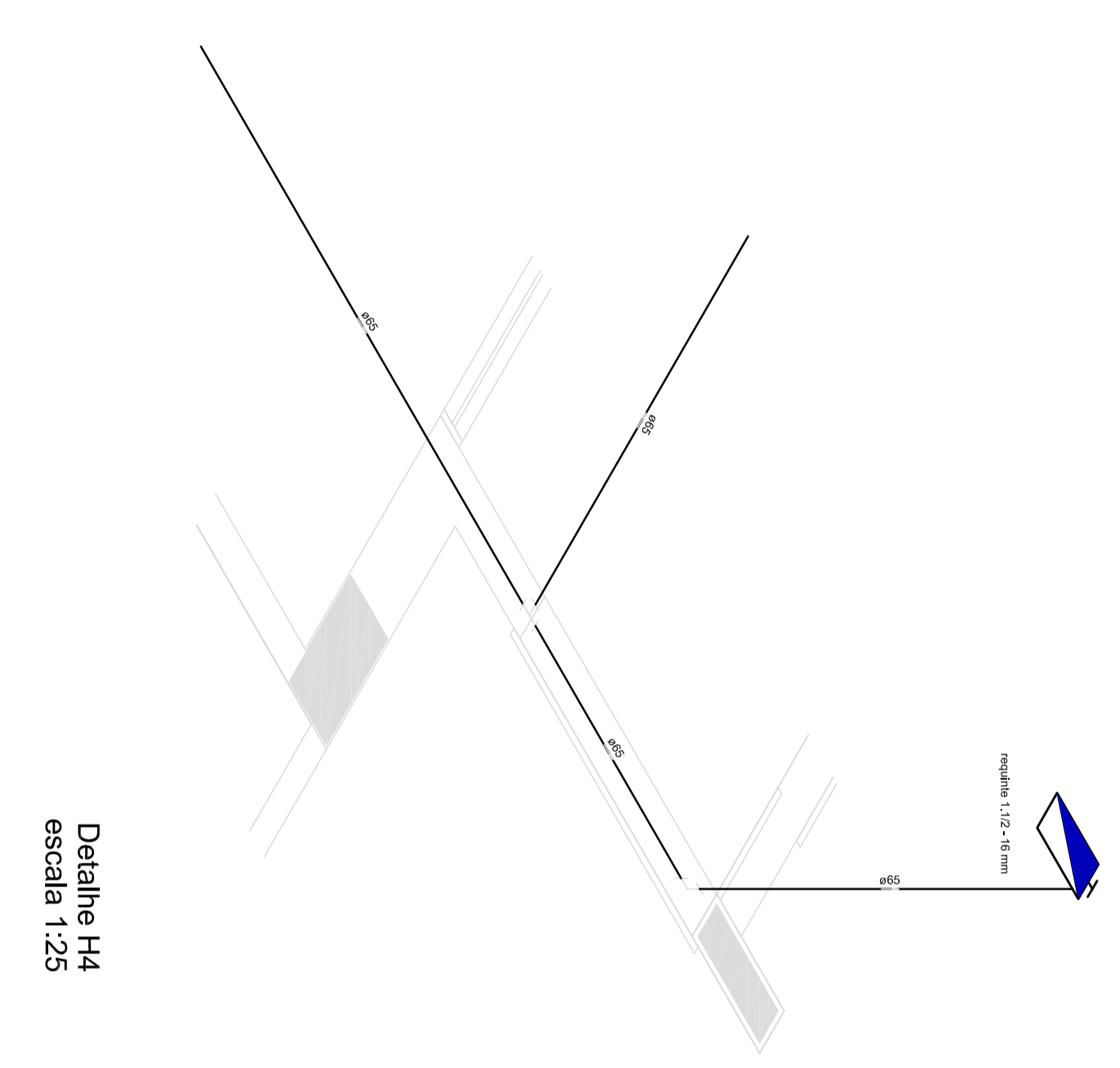
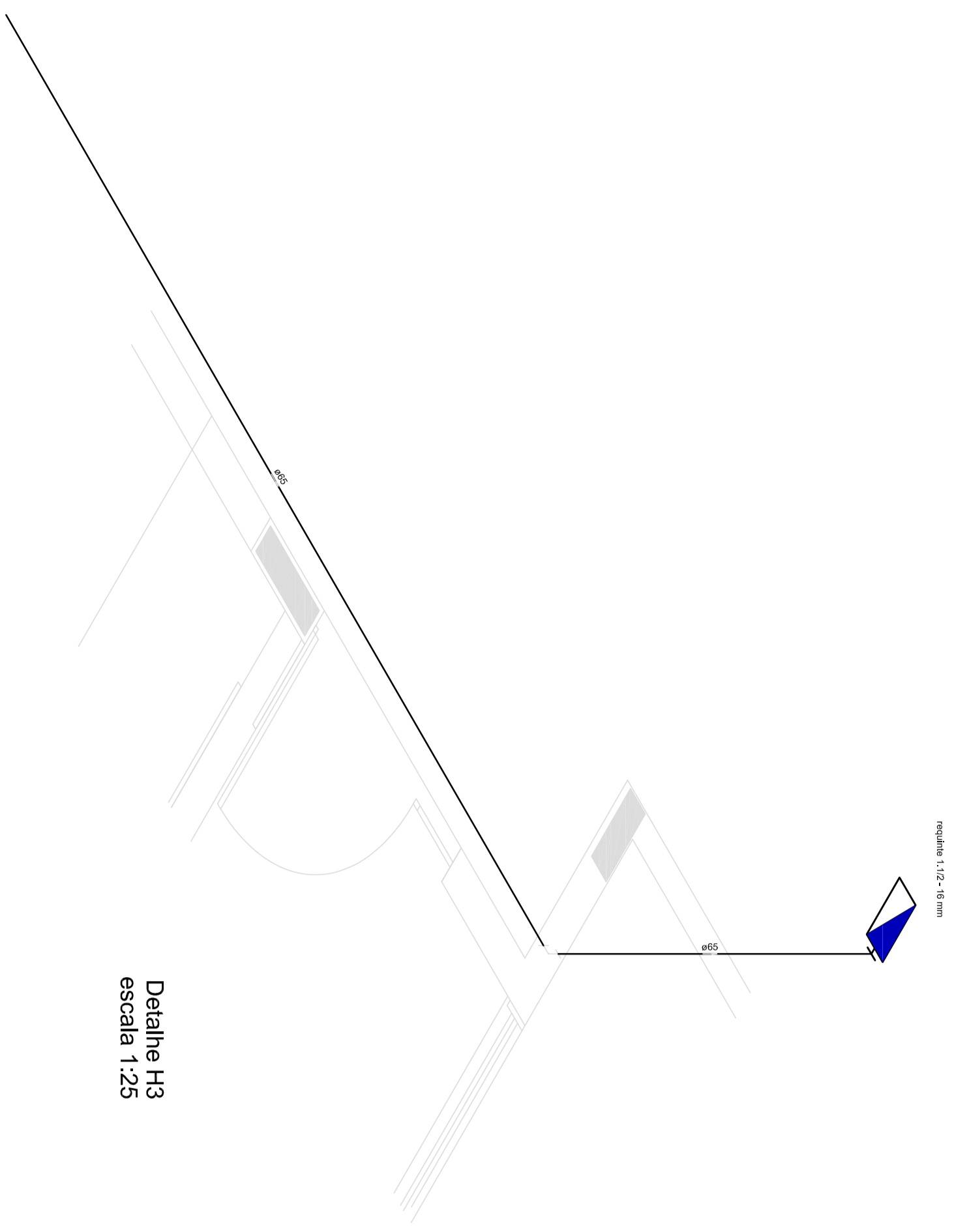
LEGENDA	
	Conjunto moto-bomba 2" x 1.1/2"
	Hidrante de Passeio
	Registro bruto de gaveta industrial - RG - 2 1/2"
	Válvula de retenção vertical c/ F"G" - VR - 2 1/2"

PLANTA BAIXA  
ESC.....1/75

PROPRIETÁRIO	PREFEITURA MUNICIPAL DO NATAL SECRETARIA MUNICIPAL DE EDUCAÇÃO	FRANCHA	01/05
ASSUNTO	CMEI TIPO 1_FNDE	ESCALA	PROJ.04B
CONTEÚDO	PLANTA DE LANÇAMENTO DA REDE	DATA	ABRIL 2016
LOCAL	RUA ALTO PARANÁ, S/N - POTENGI - NATAL/RN	ADAPTAÇÃO	REGINALDO ALBUQUERQUE
PROJETO DE ADAPTAÇÃO:	REVISÃO:	APROVAÇÃO:	



1 PLANTA BAIXA INDICAÇÃO DE DETALHES  
ESCALA 1/100



LEGENDA	
	External wall
	External window
	External door
	External staircase
	External ramp
	External balcony
	External terrace
	External parking
	External garden
	External fence
	External gate
	External wall with door
	External wall with window
	External wall with door and window
	External wall with door and window and balcony
	External wall with door and window and balcony and ramp
	External wall with door and window and balcony and ramp and parking
	External wall with door and window and balcony and ramp and parking and garden
	External wall with door and window and balcony and ramp and parking and garden and fence
	External wall with door and window and balcony and ramp and parking and garden and fence and gate

LEGENDA DE SIMULAÇÃO	
	External wall
	External window
	External door
	External staircase
	External ramp
	External balcony
	External terrace
	External parking
	External garden
	External fence
	External gate
	External wall with door
	External wall with window
	External wall with door and window
	External wall with door and window and balcony
	External wall with door and window and balcony and ramp
	External wall with door and window and balcony and ramp and parking
	External wall with door and window and balcony and ramp and parking and garden
	External wall with door and window and balcony and ramp and parking and garden and fence
	External wall with door and window and balcony and ramp and parking and garden and fence and gate

OS PONTOS DE VERIFICAÇÃO SÃO APENAS INDICATIVOS, NÃO REPRESENTAM COMPONENTES DA NECESSIDADE

FIDE  
Fundo Nacional de Desenvolvimento da Educação

GOVERNO FEDERAL  
Ministério da Educação

BRASIL  
PATRÍCIA EDUCADORA

**PROJETO PADRÃO - FNDE**

PROJETADO :  
ENGENHEIRO :  
MUNICÍPIO - UF :  
PROPRIETÁRIO :  
RESP. TÉCNICO :  
AUTOR DO PROJETO :  
DETO :  
SA

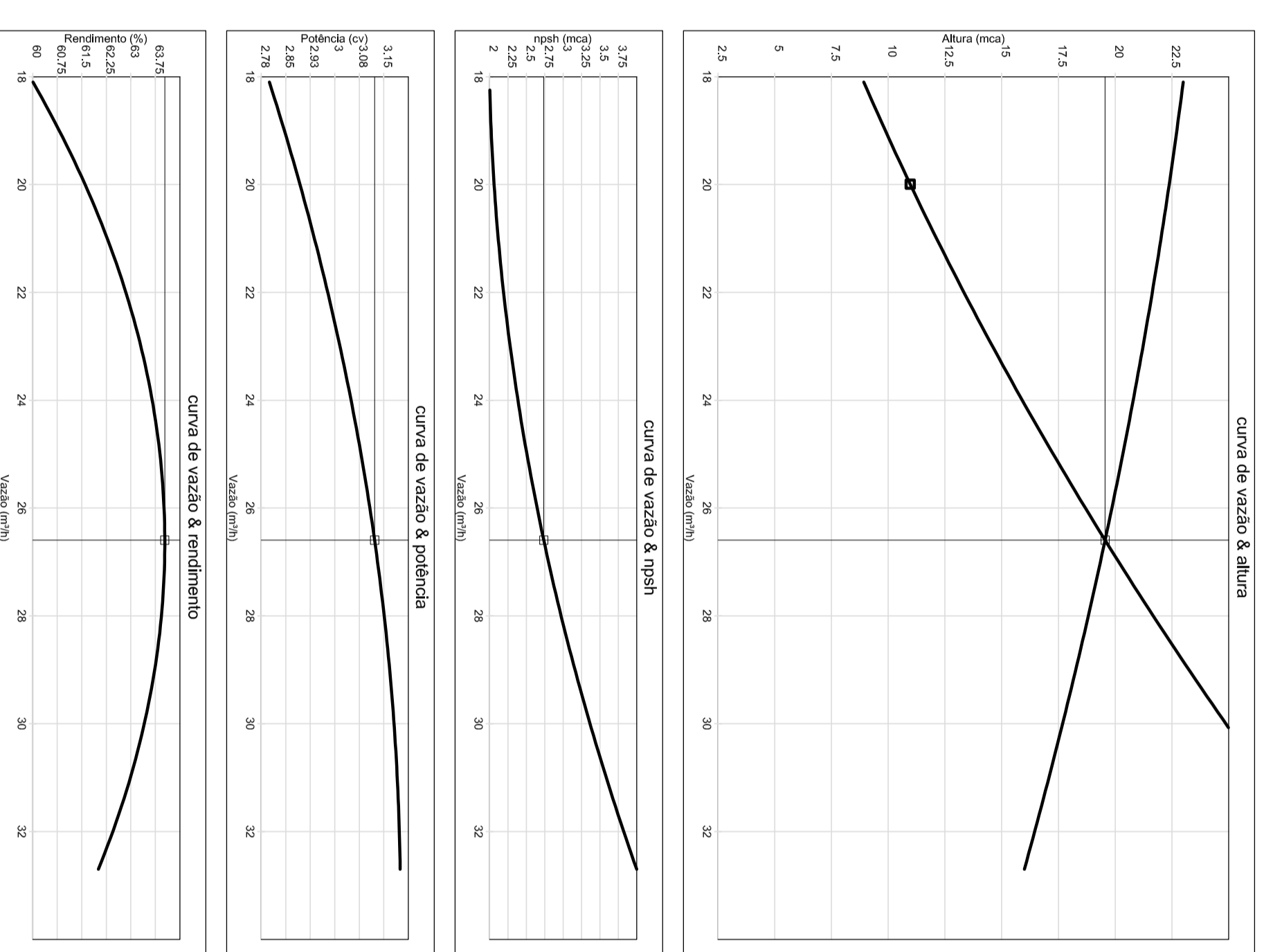
PROJETO EXECUTIVO

**PROGRAMA PROINFÂNCIA - PROJETO TIPO 1**  
**PROJETO DE INSTALAÇÕES**  
PLANTA DE LANÇAMENTO DA REDE  
ISODETALHES  
**HIN**

PROJETO Nº 02/05	PROJETO Nº 02/05
REVISÃO Nº 01	REVISÃO Nº 01
REVISÃO Nº 02	REVISÃO Nº 02
REVISÃO Nº 03	REVISÃO Nº 03
REVISÃO Nº 04	REVISÃO Nº 04
REVISÃO Nº 05	REVISÃO Nº 05
REVISÃO Nº 06	REVISÃO Nº 06
REVISÃO Nº 07	REVISÃO Nº 07
REVISÃO Nº 08	REVISÃO Nº 08
REVISÃO Nº 09	REVISÃO Nº 09
REVISÃO Nº 10	REVISÃO Nº 10

**Curvas características de bomba hidráulica**

BC-2TR 11/2 - 3 CV - 500



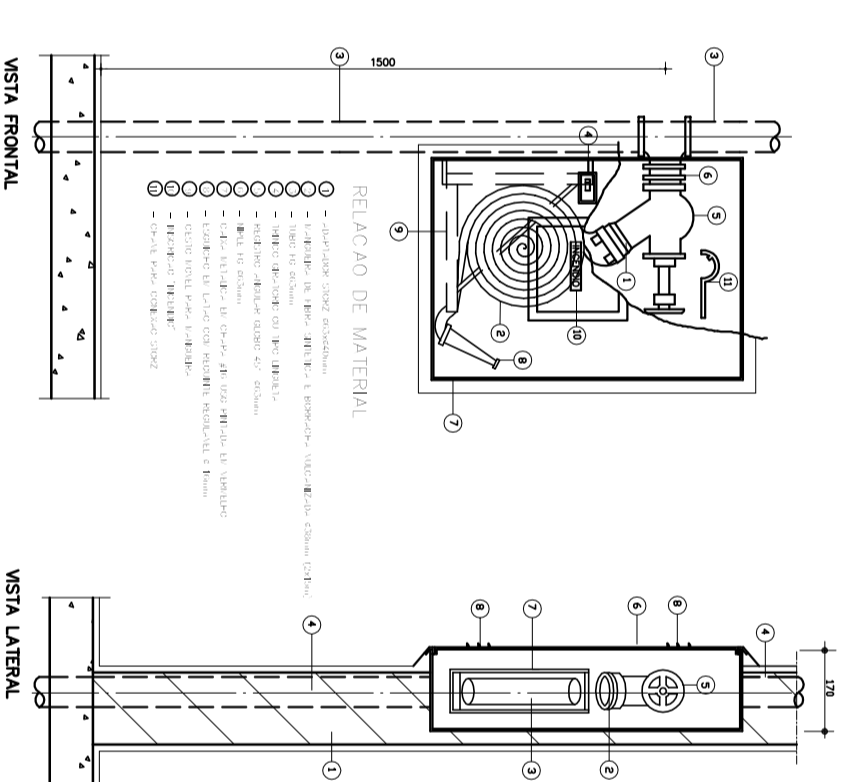
- LEGENDA**
- 1 CONJUNTO MOTOR-BOMBA ELÉTRICO TIPOFISCO 380V/
  - 2 REGULAÇÃO CONCENTRICA
  - 3 LAMBO
  - 4 VALVULA DE RETENÇÃO
  - 5 REGISTRO DE GAVETA
  - 6 PRESSOSTATO DIFERENCIAL, JMC-A-25 TELECOMUNIC
  - 7 MANOMETRO
  - 8 TAMBOR DE PRESSAO
  - 9 QUADRO ELÉTRICO
  - 10 ELÉTRICIDADE FLEXÍVEL, METALICO

NOTA: A AUTOMATIZAÇÃO DO CONJUNTO DE BOMBAS DEVERÁ SER DE TIPO MANEIRA QUE NA REPERAÇÃO OU SUBSTITUIÇÃO DA BOMBA PRINCIPAL, A BOMBA RESERVA ENTRE EM FUNCIONAMENTO.

**1 DETALHE GERAL DE MONTAGEM DAS BOMBAS SEM ESCALA**

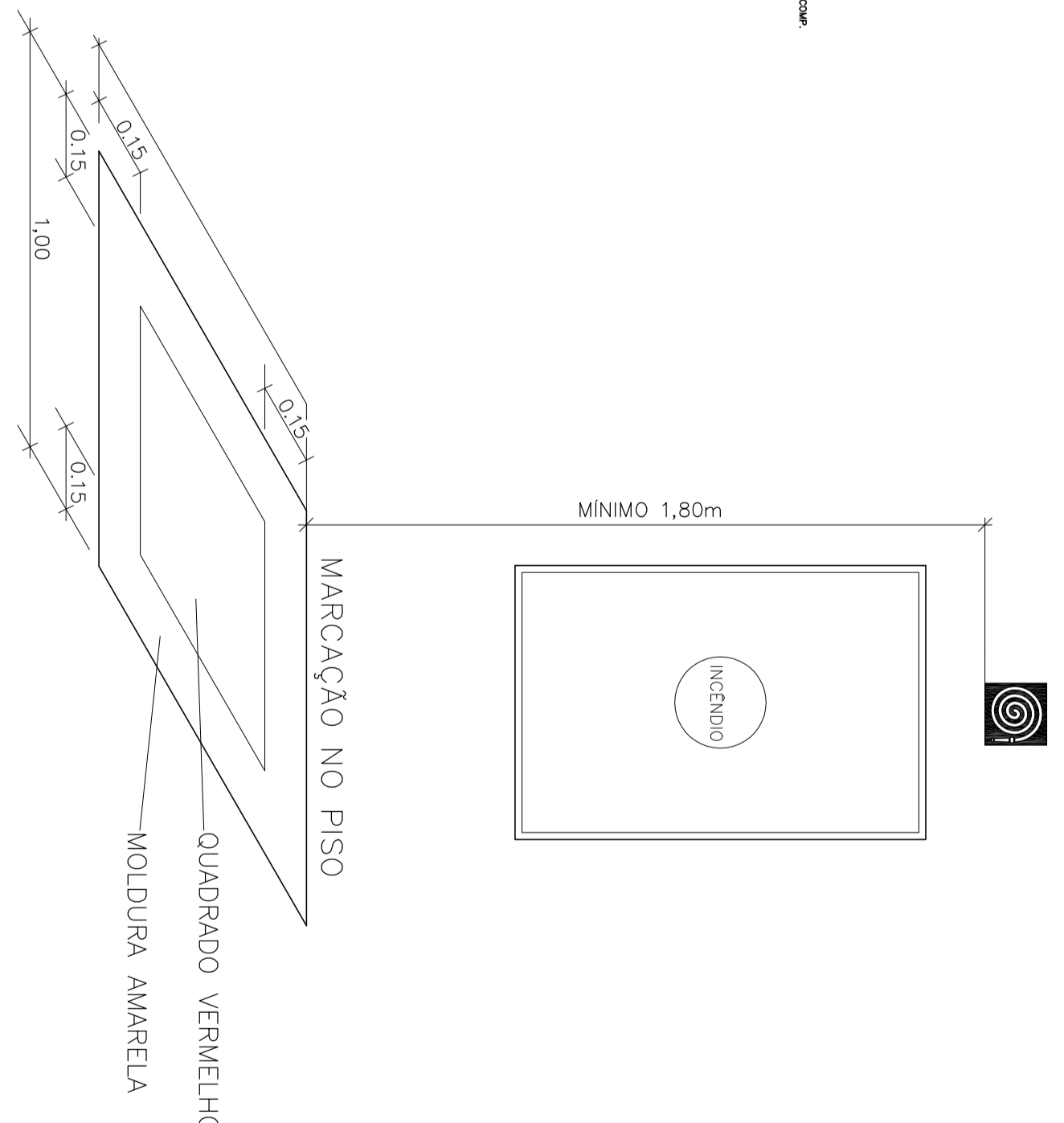


**2 ABRIGO P/ MANGUEIRA (HIDRANTE) EMBUTIR SEM ESCALA**

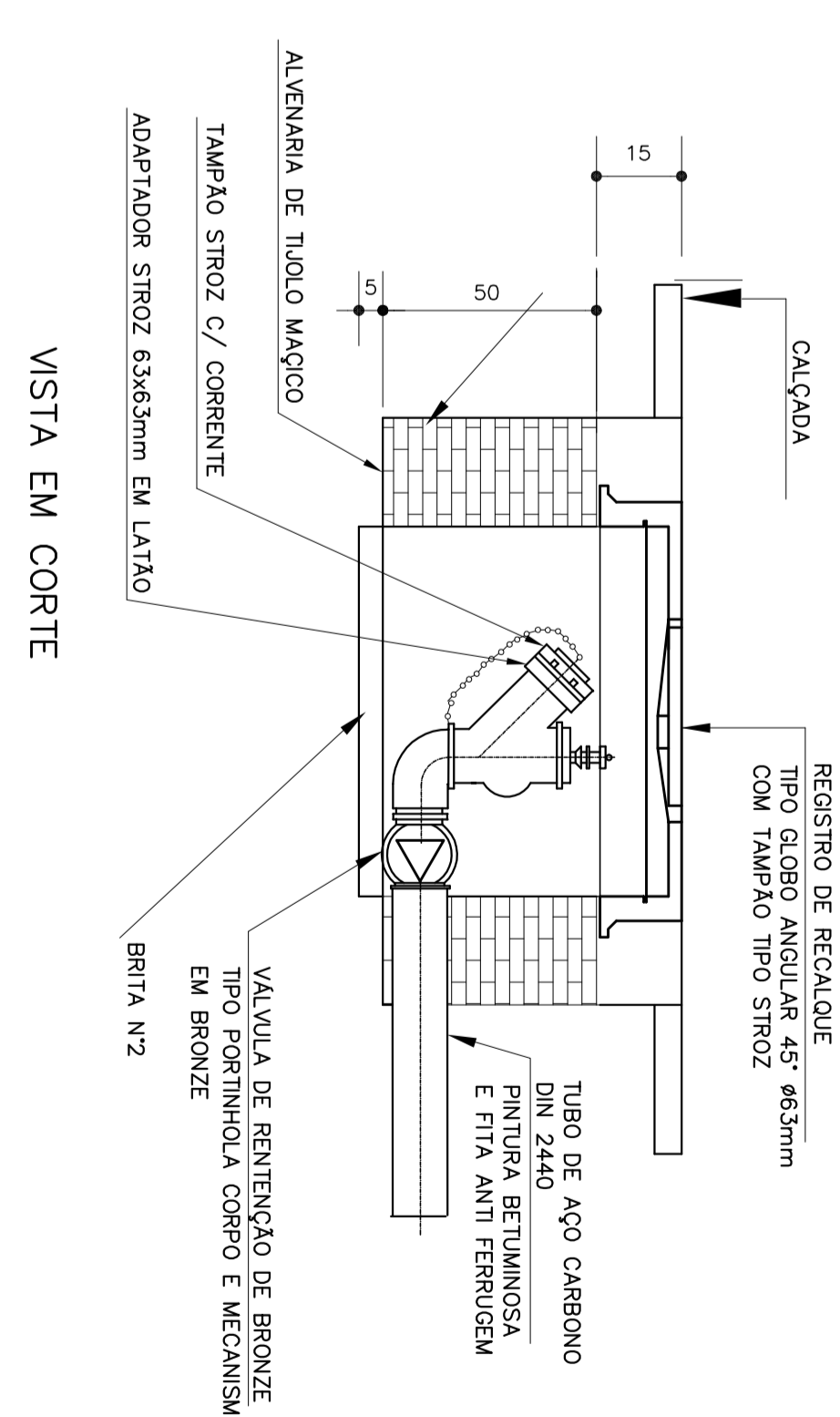


- LEGENDA**
- 1 BARRIL DE 80L
  - 2 MANGUEIRA DE 100M
  - 3 MANGUEIRA DE 100M
  - 4 MANGUEIRA DE 100M
  - 5 MANGUEIRA DE 100M
  - 6 MANGUEIRA DE 100M
  - 7 MANGUEIRA DE 100M
  - 8 MANGUEIRA DE 100M
  - 9 MANGUEIRA DE 100M
  - 10 MANGUEIRA DE 100M

**3 SINALIZAÇÃO DE HIDRANTE SEM ESCALA**



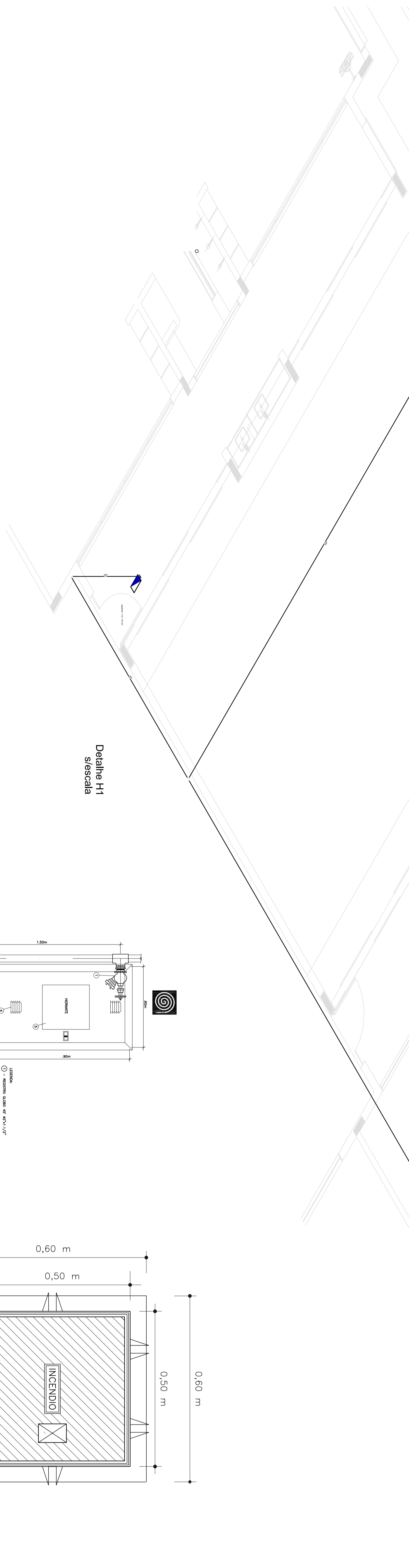
**5 DETALHE DO HIDRANTE REGAQUE SEM ESCALA**



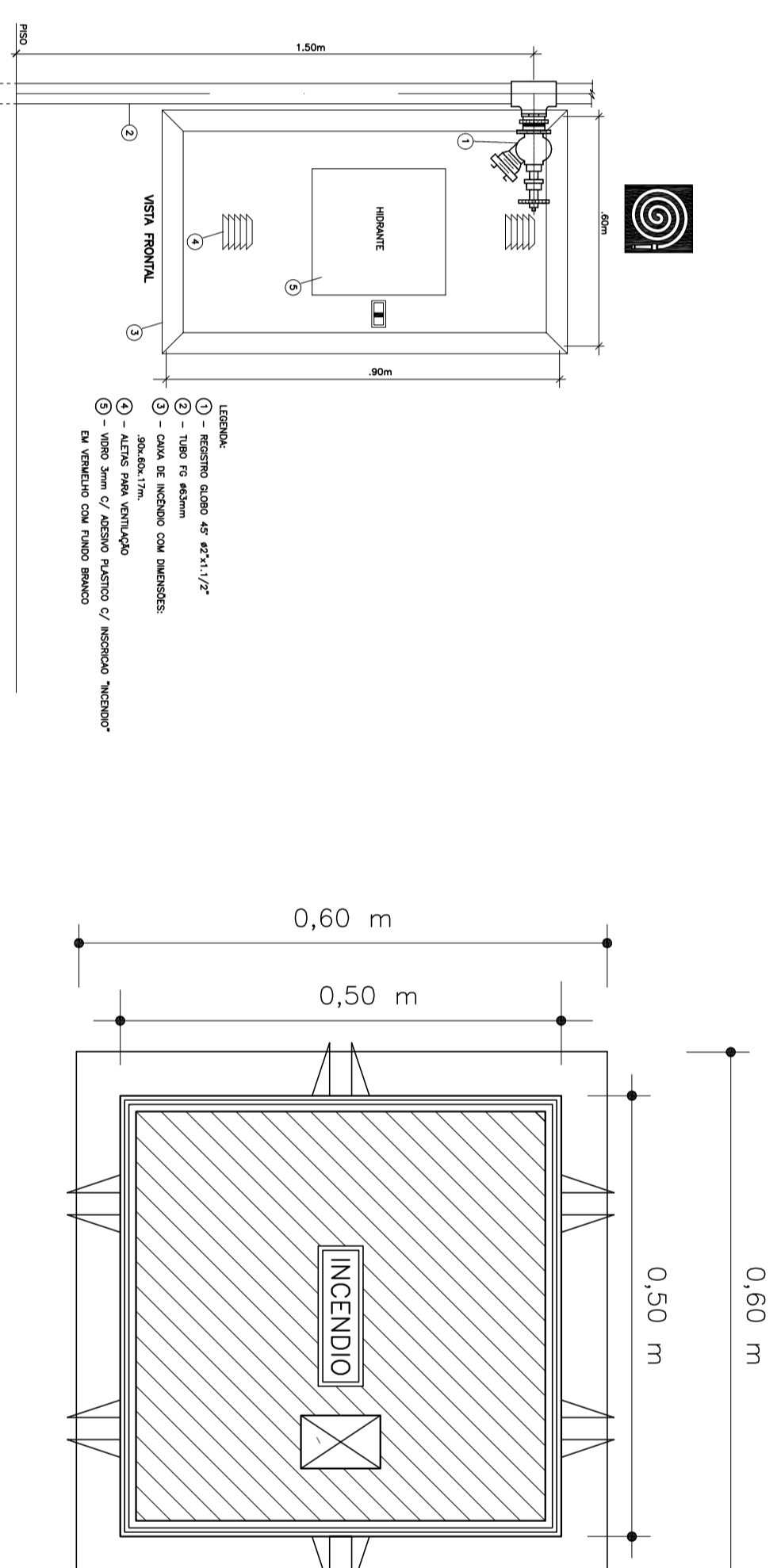
**VISTA EM CORTE**

**Detalhe H1**

sem escala

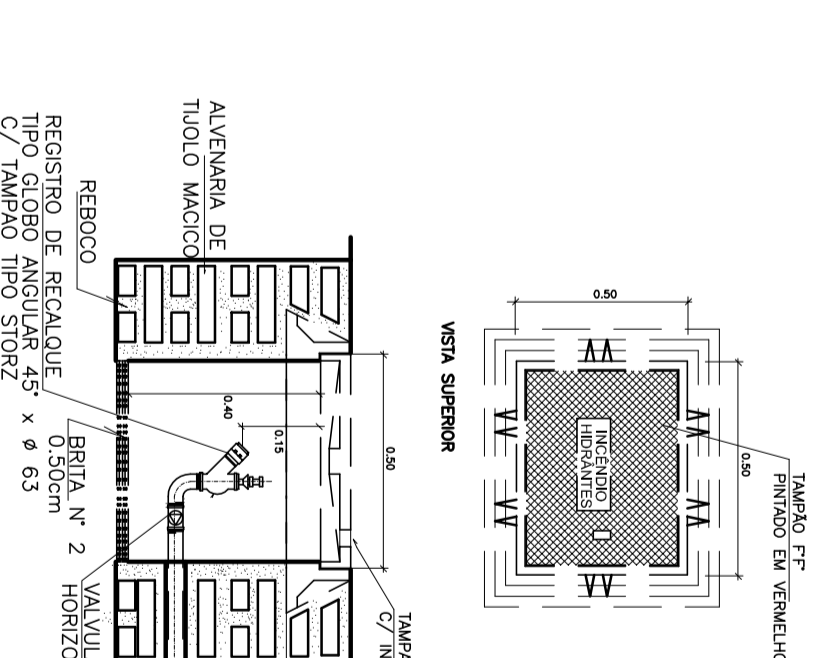


**4 DETALHE TÍPICO DA CAIXA DE HIDRANTES TIPO 1 E TIPO2 SEM ESCALA**



**VISTA DA TAMPA**

**6 DETALHE TÍPICO DO REGISTRO DE PASSAIO SEM ESCALA**



**LEGENDA**

01 - Símbolo de segurança

02 - Símbolo de segurança

03 - Símbolo de segurança

04 - Símbolo de segurança

05 - Símbolo de segurança

06 - Símbolo de segurança

07 - Símbolo de segurança

08 - Símbolo de segurança

09 - Símbolo de segurança

10 - Símbolo de segurança

**LEGENDA DE SINALIZAÇÃO**

01 - Símbolo de segurança

02 - Símbolo de segurança

03 - Símbolo de segurança

04 - Símbolo de segurança

05 - Símbolo de segurança

06 - Símbolo de segurança

07 - Símbolo de segurança

08 - Símbolo de segurança

09 - Símbolo de segurança

10 - Símbolo de segurança

**GOVERNO FEDERAL**  
**BRASIL**  
 Ministério da Educação  
**FIDE** Fundação Nacional de Desenvolvimento

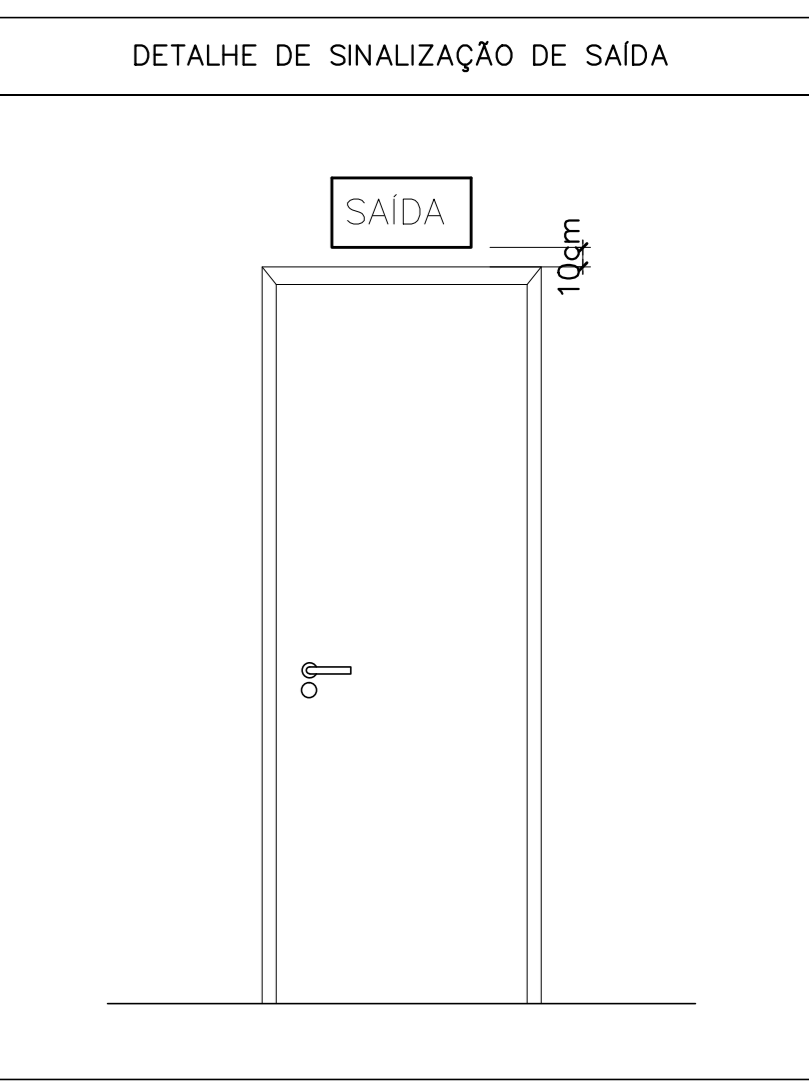
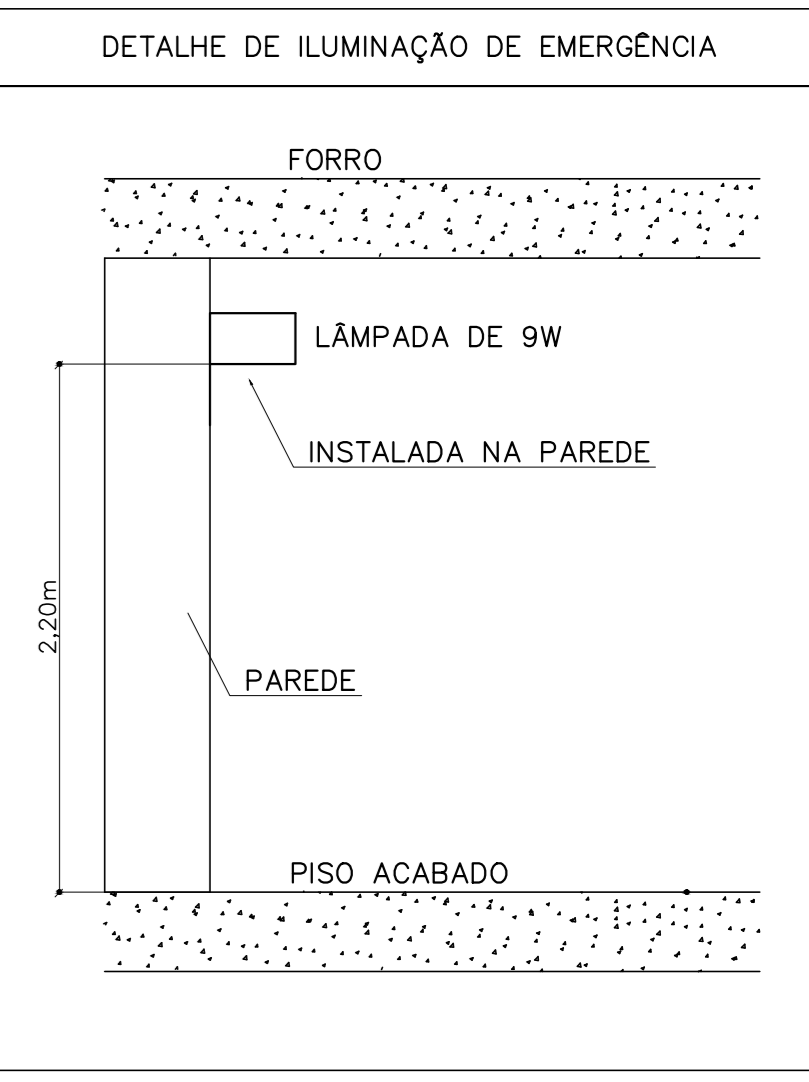
**PROJETO PADRÃO - FIDE**

PROPRIETÁRIO: FIDE  
 AUTOR DO PROJETO: SGA  
 DATA: 03/05

**PROGRAMA PROINFANCIA - PROJETO TIPO 1**  
 PLANTA DE LANÇAMENTO DA REDE ISOTÉRMICAS

**HIN**

PROJETO EXECUTIVO



LEGENDA DE SINALIZAÇÃO

	PLACA DE SINALIZAÇÃO DE ORIENTAÇÃO DE SAÍDA (DIREITA OU ESQUERDA) INSTALADA NA COLUNA A 180cm DO PISO A SUA BORDA SUPERIOR.
	PLACA DE SINALIZAÇÃO DE ORIENTAÇÃO DE SAÍDA (DIREITA OU ESQUERDA) INSTALADA NA PAREDE A 180cm DO PISO A SUA BORDA SUPERIOR.
	PLACA DE SINALIZAÇÃO DE ORIENTAÇÃO DE SAÍDA (DIREITA OU ESQUERDA) INSTALADA NA PAREDE A 180cm DO PISO A SUA BORDA SUPERIOR.
	PLACA DE SINALIZAÇÃO INDICANDO O LOCAL DE INSTALAÇÃO DOS EXTINTORES DE INCÊNDIO INSTALADA NA PAREDE A 180cm DO PISO.
	PLACA DE SINALIZAÇÃO INDICANDO O ABRIGO DA MANEIRA DE INCÊNDIO COM O SEU HÍBRIDO NO TETO INSTALADA NA PAREDE A 180cm DO PISO.
	PONTO DE ILUMINAÇÃO DE EMERGÊNCIA DE ACLARAMENTO - BLOCO AUTÔNOMO

LEGENDA DE C.I. - HIDRANTES

	Cópis Para Reserva Acoplado Duas Mangueiras de 15m.
--	---

LEGENDA DE C.I. - EXTINTORES

	EXTINTOR PORTÁTIL COM CARGA DE CARBONO DE CÁBONO COM CAPACIDADE EXTINTORA 5-BE - 8kg
	UNIDADE EXTINTORA COMPOSTA DE UM EXTINTOR AP-10L E UM EXTINTOR PDS-4KG.

OS PROJETOS DEVEM SER ADAPTADOS TÉCNICAMENTE CONFORME AS NECESSIDADES MUNICIPAIS.

LEGENDA

	Conjunto moto-bomba 2" x 1 1/2"
	Hidrante de Passeio
	Registro bruto de gaveta industrial - RG - 2 1/2"
	Válvula de retenção vertical c/ F" G" - VR - 2 1/2"

PLANTA BAIXA  
ESC.....1/75

PROPRIETÁRIO	PREFEITURA MUNICIPAL DO NATAL SECRETARIA MUNICIPAL DE EDUCAÇÃO	FRANCHA	04/05
ASSUNTO	CEMEI TIPO 1_FNDE	ESCALA	PROJEÇÃO
CONTEÚDO	ILUMINAÇÃO DE EMERGÊNCIA E SINALIZAÇÃO	DATA	ABRIL 2016
LOCAL	RUA ALTO PARANÁ, S/N - POTENGI - NATAL/RN	ADAPTAÇÃO	REGULADOR
PROJETO DE ADAPTAÇÃO	REVISÃO	APROVAÇÃO	



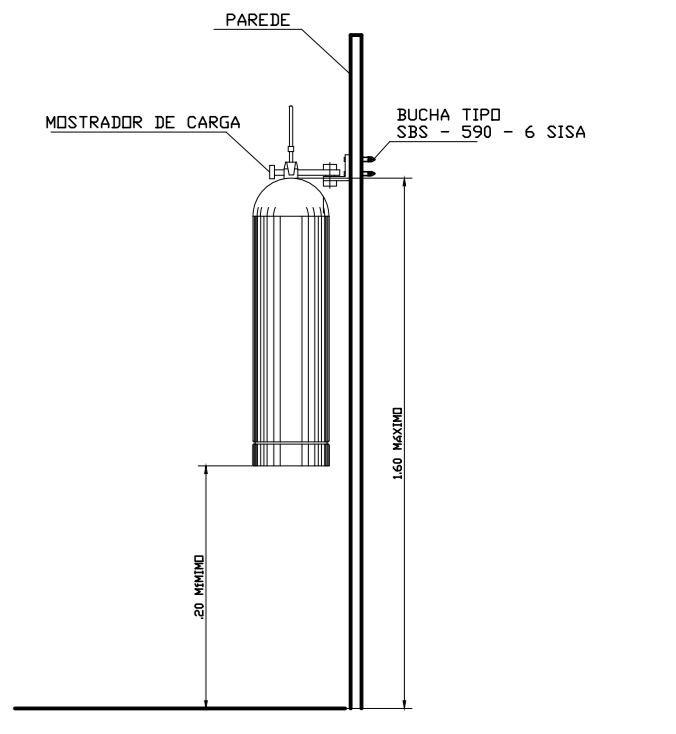
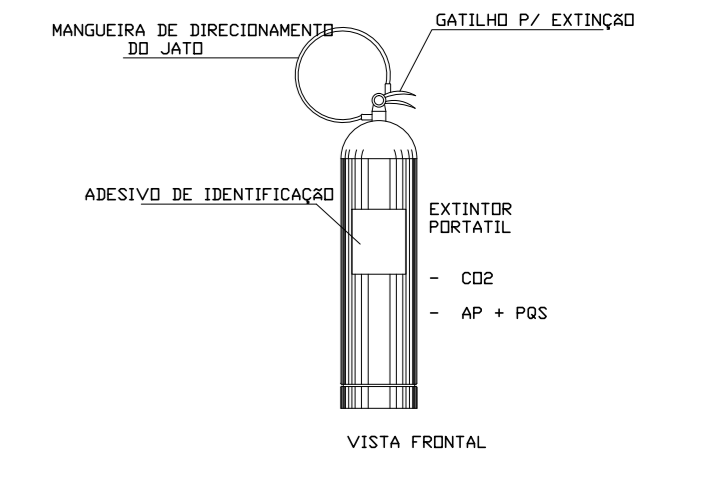
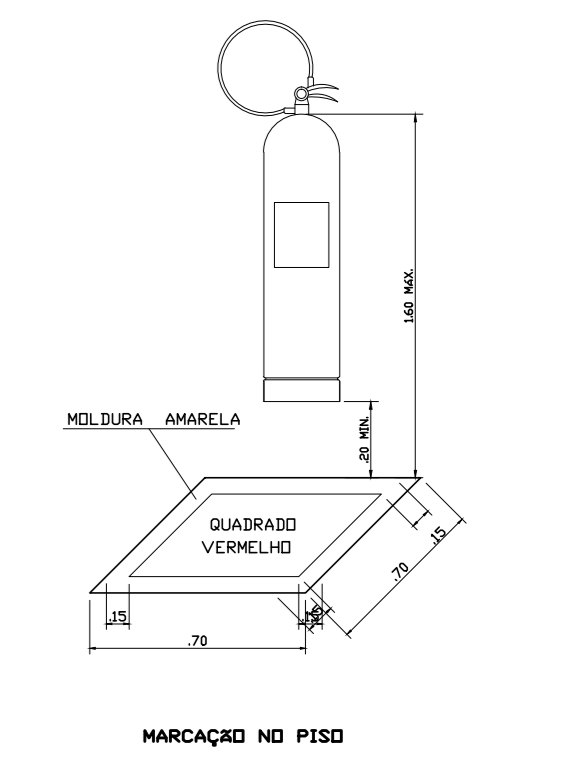
RUA URUSSONGA

R. ALTO PARANÁ

RUA PARACAMBI

PLANTA BAIXA  
ESC.....1/75

DETALHE DISPOSIÇÃO DE EXTINTORES



PROPRIETÁRIO	PREFEITURA MUNICIPAL DO NATAL SECRETARIA MUNICIPAL DE EDUCAÇÃO	FRANCHA	05/05
ASSUNTO	CMEI TIPO 1_FNDE	ESCALA	PROJEÇÃO
CONTÉUDO	EXTINTORES DE EMERGÊNCIA	DATA	18/01/2016
LOCAL	RUA ALTO PARANÁ, S/N - POTENGI - NATAL/RN	ADAPTAÇÃO	REGULADO
PROJETO DE ADAPTAÇÃO:	REVISÃO:	APROVAÇÃO:	